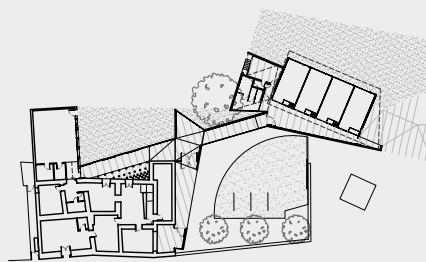




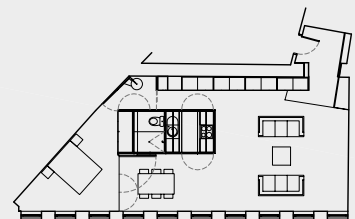
ALTRES OBRES

03 AMPLIACIÓ CENTRE DE DIA ÀNGELUS  
Sarrià de Dalí. GIRONÈS



En col·laboració amb Jordi Paulí Collado  
 Promotor Fundació Ramon Noguera  
 Superfície 337,48m<sup>2</sup> PEM 118.826,49€ Construcció 95-96

06 REFORMA INTERIOR HABITATGE  
Barri Vell de Girona. GIRONÈS



En col·laboració amb Jordi Paulí Collado  
 Promotor Josep M<sup>a</sup> Pla Torras  
 Superfície 65m<sup>2</sup> PEM 12.532,00€ Construcció 93-94

08.11 PLA DIRECTOR CATEDRAL DE GIRONA  
Girona. GIRONÈS



Equip Redactor del Pla Director de la Catedral de Girona  
 Promotor Capítol de la Catedral  
 Data 98

35 RESIDÈNCIA 28 ESTUDIANTS MON. ST. DANIEL  
Sant Daniel. Girona. GIRONÈS



En col·laboració amb Jordi Paulí Collado  
 Promotor Religioses Benedictines del Monestir de Sant Daniel  
 Superfície 1.106,05m<sup>2</sup> PEM 328.551,07€ Construcció 98-99

36 MAGATZEM DE FUSTA  
Mata. Porqueres. PLA DE L'ESTANY



En col·laboració amb Jordi Paulí Collado  
 Promotor Fusteria Gifreu  
 Superfície 1.206,00m<sup>2</sup> PEM 87.377,99€ Construcció 00-02

43 REFORMA I AMPLIACIÓ IES PLA DE L'ESTANY  
Banyoles. PLA DE L'ESTANY  
Adjudicació per concurs. 1er PREMI



En col·lab. amb Montse Nogués Teixidor, Jordi Paulí Collado  
 Promotor GISA  
 Superfície 260,50m<sup>2</sup> PEM 1.457.759,55€ Construcció 98-02

ALTRES OBRES

08.2 | REST. FAÇ. BARROCA CATEDRAL DE GIRONA  
G i r o n a . G I R O N È S

En col·laboració amb Fuses-Viader, Jordi Paulí Collado  
Promotor Capítol de la Catedral  
PEM 441.021,59€ Construcció 00-01



08.3 | REST. ROSSASSES DE LA CATEDRAL DE GIRONA  
G i r o n a . G I R O N È S

En col·laboració amb Montse Nogués Teixidor  
Promotor Capítol de la Catedral  
Data 00-01



61 | RECUPERACIÓ FOSSAT CASTELL BENEDORMIENS  
Castell Platja d'Aro. BAIX EMPORDÀ

En col·laboració amb Jordi Paulí Collado  
Promotor Ajuntament de Castell-Platja d'Aro  
Superfície 906,00m<sup>2</sup> PEM 86.259,44€ Construcció 04-



65 | REFORMA LOCAL PER A ÒPTICA  
G i r o n a . G I R O N È S

En col·laboració amb Jordi Paulí Collado  
Promotor Òptica Solà Succ.S.L.  
Superfície 84,20m<sup>2</sup> PEM 43.221,28€ Construcció 01-02



76 | BAR - RESTAURANT  
S a i t . G I R O N È S

En col·laboració amb Jordi Paulí Collado  
Promotor Serveis restauració Famicoba S.L.  
Superfície 154,35m<sup>2</sup> PEM 47.060,31€ Construcció 01-02



08.4 | REST. COBERTES PLANES CATEDRAL DE GIRONA  
G i r o n a . G I R O N È S

En col·laboració amb Montse Nogués Teixidor  
Promotor Capítol de la Catedral  
PEM 459.835,86€ Construcció 01-03



ALTRES OBRES

08.51 REST. CAMPANAR CATEDRAL DE GIRONA  
Girona. GIRONÈS

En col·laboració amb Fuses-Viader, Jordi Paulí Collado  
Promotor Capítol de la Catedral  
PEM 374.167,02€ Construcció 02-03



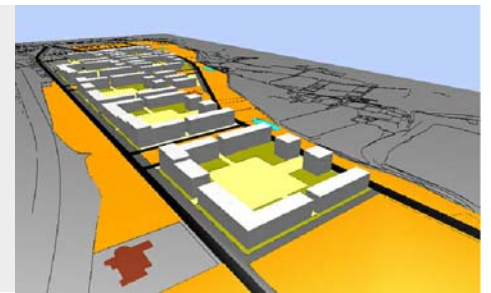
77 CASAL DE JUBILATS  
Maçanet de la Selva. LA SELVA

En col·laboració amb Jordi Paulí Collado  
Promotor Ajuntament de Maçanet de la Selva  
Superfície 269,36m² PEM 146.165,99€ Construcció 02-03



97 ESTUDI PREVI PP PLA DE BAIX DE DOMENY  
Pla de Baix de Domeny. GIRONÈS

En col·laboració amb Jordi Paulí Collado  
Aplicació de criteris de sostenibilitat i estudi de tipologies  
Habitatges 1.219 Superfície 24,4Ha Redacció 03



P1001 REFORMA EDIFICI DE 6 OFICINES  
Banyoles. PLA DE L'ESTANY

En col·laboració amb Xavi Cornejo Mata  
Promotor Albert Cornejo Zamora  
Superfície 579,90m² PEM 95.001,40€ Construcció 06-07



L101 REFORMA NUCLI DE COMUNICACIONS  
Girona. GIRONÈS

Promotor Comunitat de Propietaris de Rutlla 53  
Superfície 63,21m² PEM 86.260,43€ Construcció 06-07



L105 AMPLIACIÓ DE LA FÀBRICA DE PINTURES M.VICH  
Palol de Revardit. GIRONÈS

Promotor Pintures M. Vich S.A.  
Superfície 1.319,40m² PEM 336.215,91€ Construcció 04-06



ALTRES OBRES

L119 REFORMA ENTRADA CONVENT DE ST. DANIEL  
Sant Daniel. Girona. GIRONÈS

Promotor Religioses Benedictines del Monestir de Sant Daniel  
Superfície 51,52m<sup>2</sup> PEM 38.235,05€ Construcció 07



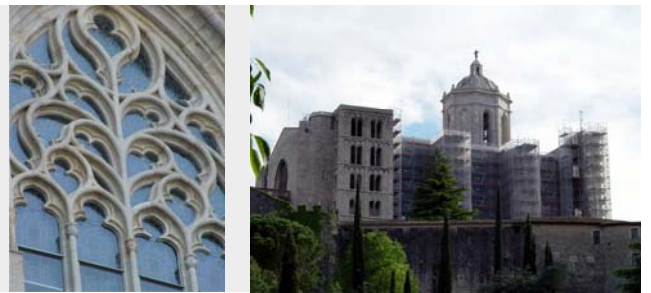
L130 REST. FAÇANA ESSLÈSIA ST. FELIU DE GIRONA  
Girona. GIRONÈS

Promotor Col·laborador extern  
Bisbat de Girona  
PEM 341.459.26€ Construcció 07-08



08.61 REST. FAÇANA NORD CATEDRAL DE GIRONA  
Girona. GIRONÈS

Amb Fuses-Viader, Montse Nogués Teixidor, Jordi Paulí Collado  
Promotor Capítol de la Catedral  
PEM 1.510.622,68€ Construcció 08-09



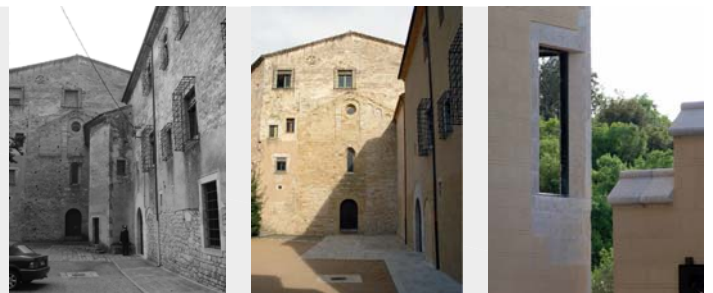
L136 REDISTRIBUCIÓ D'UN HABITATGE A LA RAMBLA  
Girona. GIRONÈS

Promotor Pere Vila Puig / Carme Trafach Casanoves  
Habitatges 1 Locals 0 Aparcaments 0  
Superfície 143,76m<sup>2</sup> PEM 40.000,00€ Construcció 08-09



L138 REST. FAÇANA PRINCIPAL MONESTIR ST. DANIEL  
Sant Daniel Girona. GIRONÈS

Promotor Religioses Benedictines del Monestir de Sant Daniel  
Superfície 474m<sup>2</sup> PEM 168.953,69€ Construcció 08-09



L141 ESTUDI A LA FÀBRICA TAULER DE PALAMÓS  
Palamós. BAIX EMPORDÀ

Promotor Cantata BWV63 S.L.  
Superfície 604,70m<sup>2</sup> PEM 120.078,75€ Construcció 08-09



ALTRES OBRES

L142 REHABILITACIÓ DE LA COBERTA D'UNA MASIA  
Pla de Dalt. Olot. GARROTXA

Promotor Faustina de Solà-Morales Dou  
Superfície 121,20m<sup>2</sup> PEM 57.385,00€ Construcció 08-09



L144 REDISTRIBUCIÓ D'UN HABITATGE EN DOS  
Barri Vell de Girona. GIRONÈS

Promotor Carles i Xavier Moret Lloses i Esther Paredes Fernández  
Habitatges 2 Locals 0 Aparcaments 0  
Superfície 313,03m<sup>2</sup> PEM 152.184,80€ Construcció 09-en execució



L145 EDIFICI PER A RESIDÈNCIA D'ESTUDIANTS  
Girona. GIRONÈS

Promotor CUM LAUDE Residència d'estudiants, S.L.  
Superfície 779,60m<sup>2</sup> PEM 725.066,98€ Construcció previst 10



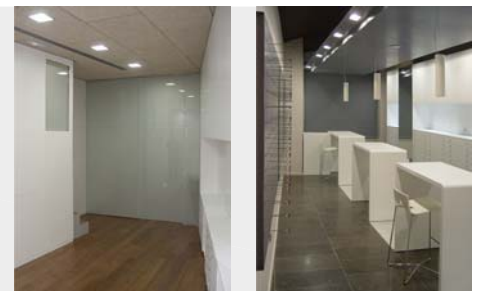
L156 HOTEL DE 5\* A OUARZAZATE (MARROC)  
Ouarzazate. MARROC  
Adjudicació per concurs.

Promotor SOCIÉTÉ D'ORGANISATION ET DE GESTION TOURISTIQUE  
Habitacions 65 llits  
Superfície 6.962,40m<sup>2</sup> PEM 10.008.728,49€ Construcció en fase projecte



L157 REFORMA DE LOCAL PER A ÒPTICA  
c. Sta Clara. Girona. GIRONÈS

Promotor Òptica Solà Succ. s.l.  
Habitatges 0 Locals 1 Aparcaments 0  
Superfície 122,65m<sup>2</sup> PEM 63.292,31€ Construcció 10-en execució



L159 REF. I AMPLIACIÓ LOCAL CLUB TENNIS GIRONA  
c. Aragó. Girona. GIRONÈS

Promotor Club Tennis Girona  
Habitatges 0 Locals 1 Aparcaments 0  
Superfície 164,22m<sup>2</sup> PEM 68.695,72€ Construcció 10-en execució



ALTRES OBRES

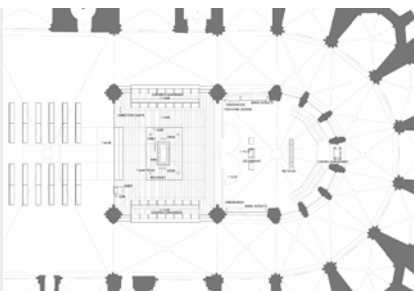
08.7 | OBERTURA VIDRIERA CATEDRAL DE GIRONA  
G i r o n a . G I R O N È S  
Disseny del vitrall: Sean Scully

En col·laboració amb Montse Nogués Teixidor  
Promotor Capítol de la Catedral  
PEM 416.551,71€ Construcció previst set 10



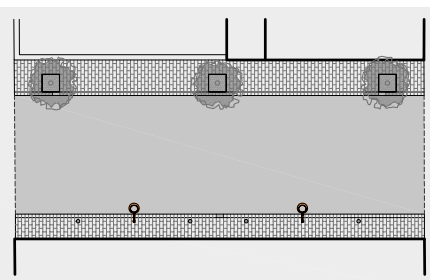
08.8 | REMOD. I AMP. PRESBITERI CATEDRAL GIRONA  
G i r o n a . G I R O N È S

En col·laboració amb Montse Nogués Teixidor  
Promotor Capítol de la Catedral  
PEM 211.272,71€ Construcció previst set 10



L E P O 3 6 | PROJ. D'OBERTURA DE CARRER A CAN DUARDO  
A l b a n y à . A L T E M P O R D À

Promotor Ajuntament d'Albanyà  
Habitatges 0 Locals 0 Aparcaments 0  
Superfície 230m<sup>2</sup> PEM 43.633,72€ Construcció previst 11



SUPERFÍCIE TOTAL 16.318,53m<sup>2</sup> + 24,4 Ha de planejament PEM TOTAL 18.086.417,20€





CONCURSOS

32 | TEATRE MUNICIPAL  
Blanes. GIRONÈS  
ACCÈSSIT

En col. amb Montse Nogués Teixidor, Jordi Paulí Collado  
Promotor Ajuntament de Blanes  
Superfície 3.199,00m<sup>2</sup> Data 97



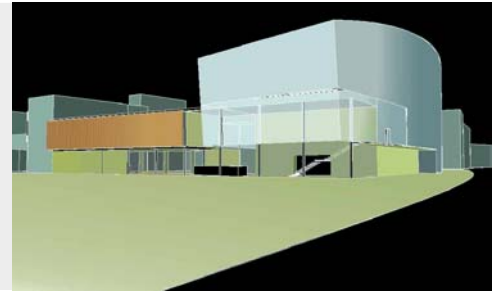
43 | REFORMA I AMPLIACIÓ IES PLA DE L'ESTANY  
Banyoles. PLA DE L'ESTANY  
Adjudicació per concurs. 1er PREMI

En col. amb Montse Nogués Teixidor, Jordi Paulí Collado  
Promotor GISA  
Superfície 260,50m<sup>2</sup> PEM 1.457.759,55€ Construcció 98-02



44 | TEATRE MUNICIPAL  
Roses. ALT EMPORDÀ

En col. amb Montse Nogués Teixidor, Jordi Paulí Collado  
Promotor Ajuntament de Roses  
Superfície 3.241,00m<sup>2</sup> Data 98



CO901 | BIBLIOTECA PÚBLICA  
Palamós. BAIX EMPORDÀ

Promotor Ajuntament de Palamós  
Superfície 1.086,00m<sup>2</sup> Data 04



L126 | EDIFICI PLURIFAMILIAR DE 10 HABITATGES HPO  
Olot. LA GARROTXA  
Adjudicació per concurs. 1er PREMI

En col·laboració amb Xavi Cornejo Mata  
Promotor G.U.O.S.A.  
Habitatges 10 Locals 1 Aparcaments 0  
Superfície 736,79m<sup>2</sup> PEM 434.775,36€ Construcció 07-09



L127 | EDIF. PLURIF. 37 HABITATGES DOTACIONALS  
Les Preses. GARROTXA  
Adjudicació per concurs. 1er PREMI

Estructura prefabricada i façana prefabricada. Construcció en sec  
En col·laboració amb Xavi Cornejo Mata  
Promotor INCASOL  
Habitatges 37 Locals 2 Aparcaments 4  
Superfície 3.545,74m<sup>2</sup> PEM 2.491.298,39€ Construcció 08-10



CONCURSOS

**L127** ED. PLURIFAMILIAR D'11 HABITATGES H.P.O.  
Les Preses. LA GARROTXA  
Adjudicació per concurs. 1er PREMI

Façana prefabricada. Construcció en sec  
En col·laboració amb Xavi Cornejo Mata  
Promotor INCASOL  
Habitatges 11 Locals 0 Aparcaments 11  
Superfície 1.459,18m<sup>2</sup> PEM 921.604,29€ Construcció 08-10



**CO201** EDIFICI PLURIF. 30 HABITATGES DOTACIONALS  
Banyoles. PLA DE L'ESTANY

En col·laboració amb Xavi Cornejo Mata  
Promotor Incasol  
Superfície 1.945,29m<sup>2</sup> PEM 2.005.241,08€ Data 07



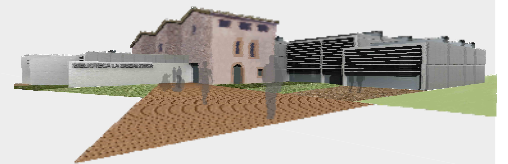
**CO202** AMPLIACIÓ I REFORMA SEU DEL COAC-GIRONA  
Girona. GIRONÈS  
3er PREMI

En col·laboració amb Xavi Cornejo Mata  
Promotor Col·legi d'Arquitectes de Catalunya  
Superfície 1.411,30m<sup>2</sup> PEM 2.280.000,00€ Data 07



**CO107** BIBLIOTECA PÚBLICA  
La Bisbal. BAIX EMPORDÀ

Promotor Ajuntament de la Bisbal  
Superfície 2.309,60m<sup>2</sup> PEM 2.151.700,00€ Data 08



**CO108** 12 EDIFICIS PLURIFAMILIARS DE 26 HAB. PROTEGITS  
Besalú. GARROTXA

En col·laboració amb Xavi Cornejo Mata  
Promotor Incasol  
Habitatges 26 Locals 1 Aparcaments 31  
Superfície 3.417,00m<sup>2</sup> Data 08



**L156** HOTEL DE 5\* A OUARZAZATE (MARROC)  
Ouarzazate. MARROC  
Adjudicació per concurs.

Promotor SOCIÉTÉ D'ORGANISATION ET DE GESTION TOURISTIQUE  
Habitacions 65 llits  
Superfície 6.962,40m<sup>2</sup> PEM 10.008.728,49€ Construcció en fase projecte



SUPERFÍCIE TOTAL 29.573,80m<sup>2</sup> PEM TOTAL 21.751.107,16€